

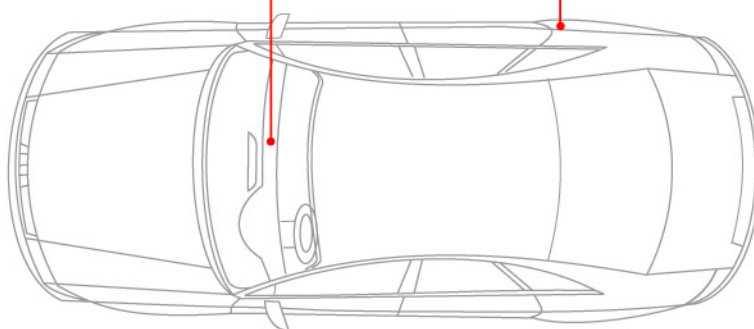
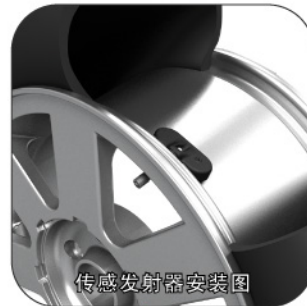
安全与时尚
科技与美感
为轿车OEM
客户的需求
而设计

Car OEM

1309P06

轮胎压力监测系统

轿车 OEM



产品概述

TPMS1309P06, 专为福特福克斯车型配置的TPMS系统, 由嵌入仪表预留开关位置的显示器、内置式的传感发射器和智能接收器组成, 整套系统是整车电子安全产品首选的标准配置。

产品功能

报警功能

- ⓘ 当轮胎温度高于75℃时, 系统会发出**高温报警**
- P1 当轮胎压力低于标准压力的12.5%时, 系统会发出**低压一级报警**
- P2 当轮胎压力低于标准压力的25%时, 系统会发出**低压二级报警**
- P3 当轮胎压力低于标准压力的50%时, 系统会发出**低压三级报警**
- R 当轮胎压力高于标准压力的25%时, 系统会发出**高压报警**
- Ⓢ 当传感发射器在12秒内采集到的压力变化大于0.2Bar时, 系统会发出**快速漏气报警**
- Ⓣ 当传感发射器出现故障或受射频干扰, 中央监控器接收不到数据时, 系统会发出**信号丢失报警**

使用功能

- 传感发射器ID码查询功能:** 传感发射器ID码可设置、更改, 便于传感发射器的更换和使用
- 标准压力值设置功能:** 通过中央监控器能分别设置各个轮胎的标准压力值
- 轮胎换位功能:** 当轮胎换位时无需拆卸传感发射器, 通过对显示器的设置可以轻松完成轮胎换位

产品特点

- ◆ 产品结构造型灵巧, 完美匹配目前轿车主流的内饰风格
- ◆ 系统功能强大, 低压、高压、快速漏气等功能齐备
- ◆ 显示器嵌入在仪表预留开关内, 与整车内饰统一
- ◆ 连接车载常通电源, 保证系统全时工作
- ◆ 传感器扁平化设计, 适合各种轮毂
- ◆ 系统安装简便, 与整车厂装配线匹配

1309P06

轮胎压力监测系统

轿车 OEM

系统组成及技术参数

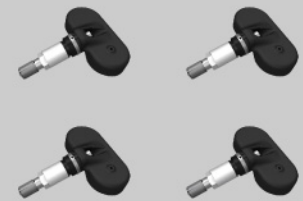
显示器

- ◆ 显示器嵌入预留开关位置内，不会占用仪表台的空间
 - ◆ 显示部分与整车仪表内饰风格一致
 - ◆ 显示屏小巧精致，数据信息的显示明亮清晰
 - ◆ 双按键设计，操作简便易学，体验DIY的乐趣
- 工作温度：-30℃~+75℃
尺寸：49.5x32x43mm
重量：31g



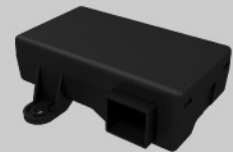
传感发射器

- ◆ 超扁平化的设计，适合各种轮毂的结构
 - ◆ 高科技材质，防潮、抗震及优异的耐高温耐候性能
 - ◆ 体积小但功能强大，时刻监测胎压和温度
 - ◆ 异常情况及时监测并发出报警信息
 - ◆ 配合接收和发射，达到双向通讯的功能
- 中心频率：433.92MHz
发射功率：-20dBm
压力监测范围：0~8bar/0~116psi
压力监测精度：±0.1bar/±1.5 psi
工作温度：-40℃~+125℃
电池使用寿命：10年
尺寸：75x63x19.5mm



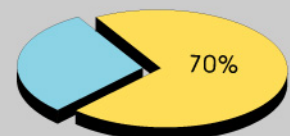
接收盒

- ◆ 接收器机身小巧便于任何位置的安装
 - ◆ 车载常通电源连接，保证系统全时工作
 - ◆ 功能强大能迅速处理各种数据
 - ◆ 胎压和温度异常快速进行报警
- 中心频率：433.92MHz
接收灵敏度：-105dBm
输入电压：DC 12V
工作温度：-40℃~+85℃
尺寸：84x77x29mm



轿车标配TPMS产品对整车制造企业的意义

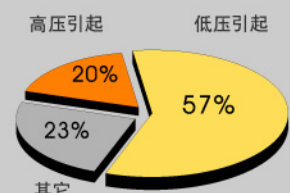
- ◆ 提高轿车车辆安全性能，体现整车制造企业关爱生命的企业文化
- ◆ 增加轿车安全配置，提升车型的科技含量和档次
- ◆ 符合欧美国际相关法规对车辆轮胎安全的要求，自主品牌轿车出口的通行证
- ◆ 在激烈的轿车市场竞争中突出自己的配置优势，增加产品的竞争实力
- ◆ 减少轿车油耗及尾气排放对空气的污染，体现企业对社会的责任感



▲ 由爆胎引起的交通事故

轿车配置TPMS产品对客户和社会的意义

- ◆ 预防爆胎，减少轿车轮胎安全事故的隐患
- ◆ 减少轿车轮胎损毁，延长轮胎的使用寿命
- ◆ 降低轿车的燃油消耗，减少车辆的使用成本
- ◆ 减少轿车尾气排放对环境的污染，建立绿色环保的社会环境
- ◆ 减少轿车车辆减震、悬挂系统等相关零部件的非正常磨损
- ◆ 保持轿车轮胎正常的压力，提高车辆乘坐的舒适度
- ◆ 维持正常的制动效果，减少安全事故的发生



▲ 爆胎引起的原因